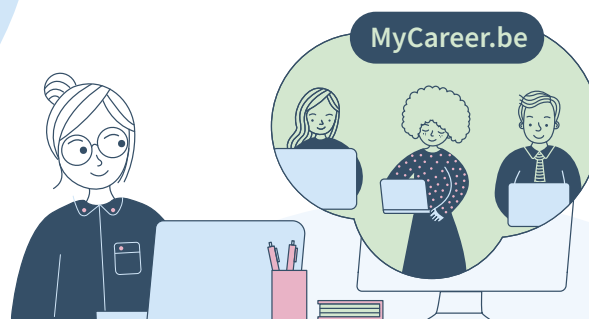


De Federal Learning Account

De tool om opleidingen van uw werknemers te beheren.



Opleidingen en opleidingsrechten voor uw werknemers registreren en beheren, dat doet u vanaf nu in de Federal Learning Account (FLA).

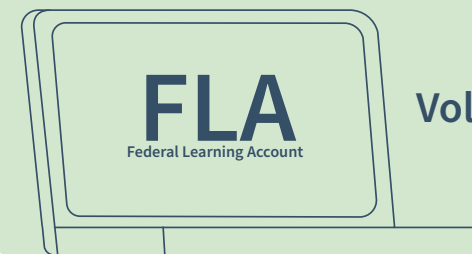


Een digitale opleidingsrekening voor werknemers

In onze geglobaliseerde wereld zijn goed opgeleide werknemers essentieel voor de innovatie en groei van bedrijven. Opleiding zorgt ervoor dat werknemers makkelijker zijn in te schakelen, beter blijven en sneller doorgroeien. Daarom stimuleert de federale regering ondernemingen en werknemers om te blijven investeren in opleiding.

Iedere werknemer heeft individueel recht op een minimaal aantal opleidingsdagen per jaar. Om werknemers aan te moedigen daar ook echt gebruik van te maken en actief te werken aan hun inzetbaarheid, kunnen zij hun opleidingsrecht binnenkort opvolgen in een digitale opleidingsrekening. Die zal op termijn uitgroeien tot een centrale opleidingshub, waar burgers al hun opleidingen en diploma's terugvinden.

Als werkgever registreert u de opleidingen en opleidingsrechten van uw werknemers in de FLA.



Volg **3** stappen

De eerste keer

Om de FLA te kunnen gebruiken, volgt u eerst drie stappen.

1

Mocht u nog geen toegang hebben tot de onlinediensten van de sociale zekerheid, registreer uw onderneming dan eerst op socialsecurity.be.

2



Bepaal in het Toegangsbeheer wie toegang krijgt tot de FLA.

3

Meld u aan op

FederalLearningAccount.be



Meld u aan met een veilige digitale sleutel zoals de eID of itsme®.



Opleidingsrechten registreren

U kunt opleidingsrechten registreren of wijzigen voor één medewerker of voor meerdere medewerkers tegelijk.

Over hoeveel dagen het gaat, hangt af van het aantal werknemers in uw onderneming:

- Werknemers in ondernemingen met **minder dan 10 werknemers** hebben in principe geen opleidingsrechten. Voor hen registreert u alleen de gevolgde opleidingen.
- Ondernemingen met **10-20 werknemers** registreren 1 dag opleidingsrechten.
- Ondernemingen met **meer dan 20 werknemers** registreren 5 dagen.

Het is mogelijk dat er voor uw onderneming toch een andere regeling geldt, als dat zo is overeengekomen in de CAO. Op [FederalLearningAccount.be](https://www.federallearningaccount.be) kunt u nagaan welke regeling voor uw onderneming van toepassing is.

wettelijke opleidingsrechten opleidingen

5 dagen

paritair comité

Opleidingen registreren

In de FLA registreert u eenvoudig en snel de opleiding die uw medewerkers hebben gevolgd. Zo houdt u een volledige en gecentraliseerde geschiedenis van hun opleidingen bij. Een eerdere registratie corrigeren kan vanzelfsprekend ook. Waar mogelijk haalt de FLA informatie automatisch op uit andere authentieke bronnen.

wettelijke opleidingsrechten opleidingen

naam opleiding

16/06/2024 - 19/06/2024



De situatie opvolgen

De FLA heeft ook een dashboard, waarin u de opleidingssituatie van uw bedrijf kunt opvolgen. U ziet er de opleidingen die u hebt geregistreerd en kunt volgen hoe werknemers het opleidingskrediet besteden.

Drie registratiekanalen

Voor veel werkgevers zal de **webinterface** het meest toegankelijke registratiekanaal zijn. Wie die gebruikt, hoeft zelf geen systeem op te zetten.

Werkgevers die een verder doorgedreven integratie met hun bestaande IT-systeem willen, kunnen één van de volgende kanalen gebruiken:

- verzending van de gegevens in bulk, als **XML-bestand**;
- communicatie via een **API**, waarmee u de gegevens optimaal in uw eigen toepassing kunt integreren.

via de online dienst



of via API of batch



U kunt ook gebruikmaken van batchverzending of registratie via een API als uw dienstverlener of sociaal secretariaat die service aanbiedt.

Meer informatie

Alle informatie over de FLA, zoals instructievideo's, handleidingen en de FAQ's, vindt u op

[FederalLearningAccount.be](https://www.federallearningaccount.be)



 **RSZ**
RIJKSDIENST
VOOR SOCIALE
ZEKERHEID

 FEDERALE OVERHEIDSDIENST
Werkgelegenheid, Arbeid
en Sociaal Overleg

 **sigedis**

 **Funded by
the European Union**
NextGenerationEU

.be