

Schulungen und Ausbildungsansprüche Ihrer Mitarbeiter registrieren und verwalten Sie ab sofort im Federal Learning Account (FLA).



Eine digitales Ausbildungskonto für Arbeitnehmer

In unserer globalisierten Welt sind gut ausgebildete Arbeitnehmer entscheidend für Innovation und Wachstum von Unternehmen. Aus- und Weiterbildung sorgt dafür, dass Arbeitnehmer leichter einzusetzen sind, Entwicklungen besser folgen können und schneller vorankommen. Deshalb ermutigt die Föderalregierung Unternehmen und Arbeitnehmer, laufend in Aus- und Weiterbildung zu investieren.

Jeder Arbeitnehmer hat einen persönlichen Anspruch auf eine Mindestzahl von Schultagen pro Jahr. Um die Arbeitnehmer zu ermutigen, sie auch tatsächlich zu nutzen und aktiv an ihrer Beschäftigungsfähigkeit zu arbeiten, können sie ihren Ausbildungsanspruch demnächst auf einem digitalen Ausbildungskonto verfolgen. Das wird sich langfristig zu einem zentralen Ausbildungsdrehkreuz entwickeln, wo die Bürger alle ihre Ausbildungen, Zeugnisse und Diplome finden.

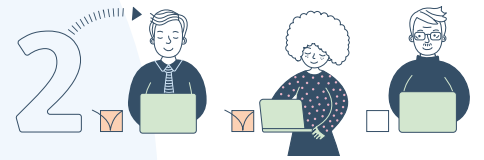
Sie als Arbeitgeber registrieren die Aus- und Weiterbildungsansprüche Ihrer Arbeitnehmer im FLA.



Erste Nutzung

Damit Sie das FLA verwenden können, folgen Sie zunächst drei Schritten.

1 Sollten Sie noch keinen Zugang zu den Online-Diensten der sozialen Sicherheit haben, dann registrieren Sie Ihr Unternehmen erst auf socialsecurity.be.

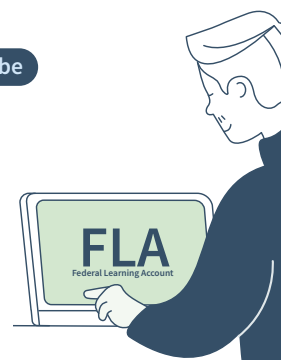


2 Bestimmen Sie im Zugangsmanagement, wer Zugang zum FLA erhält.

3 Registrieren Sie sich auf [FederalLearningAccount.be](https://federallearningaccount.be)



Melden Sie sich mit einem sicheren digitalen Schlüssel wie eID oder itsme® an.



Das Federal Learning Account

Das Tool zur Verwaltung von Schulungen Ihrer Mitarbeiter.



Schulungsansprüche erfassen

Sie können Schulungsansprüche für einen oder mehrere Mitarbeiter gleichzeitig registrieren oder ändern.

Um wie viele Tagen es geht, hängt von der Anzahl der Arbeitnehmer in Ihrem Unternehmen ab:

- Arbeitnehmer in Unternehmen mit **weniger als 10 Arbeitnehmern** haben grundsätzlich keine Ausbildungsansprüche. Für sie registrieren Sie nur die absolvierten Ausbildungen.
- Unternehmen mit **10–20 Arbeitnehmern** geben 1 Tag Ausbildungsanspruch ein.
- Unternehmen mit **mehr als 20 Arbeitnehmern** tragen 5 Tage ein.

Es ist möglich, dass für Ihr Unternehmen trotzdem eine andere Regelung gilt, wenn das im KAA so vereinbart wurde.

Auf [FederalLearningAccount.be](https://www.federallearningaccount.be) können Sie prüfen, welche Regelung für Ihr Unternehmen gilt.

Gesetzliche Rechte auf Ausbildung **Ausbildungen**

5 Tage

Paritätische Kommission (PK)

Ausbildungen erfassen

Im FLA registrieren Sie einfach und schnell die von Ihren Mitarbeitern absolvierten Ausbildungen. So führen Sie ein vollständiges zentrales Verzeichnis ihrer Ausbildungen. Eine bereits erfolgte Registrierung kann selbstverständlich auch korrigiert werden. Wo immer möglich, holt sich das FLA Informationen automatisch aus anderen authentischen Quellen.

Gesetzliche Rechte auf Ausbildung **Ausbildungen**

Name Ausbildung

16/06/2024 - 19/06/2024



Die Situation verfolgen

Die FLA hat auch ein Dashboard, wo Sie die Ausbildungssituation Ihres Unternehmens verfolgen können. Sie sehen dort die Ausbildungen, die Sie registriert haben und können verfolgen, wie Arbeitnehmer den Ausbildungskredit nutzen.

Drei Registrierungskanäle

Für viele Arbeitgeber ist wahrscheinlich die **Internet-Schnittstelle** der zugänglichste Registrierungskanal. Wer sie nutzt, muss selbst kein System einrichten.

Arbeitgeber, die eine weitergehende Integration in ihr bestehendes IT-System wünschen, können einen der folgenden Kanäle nutzen:

- Massenübertragung der Daten als **XML-Datei**;
- Kommunikation über eine **API**, mit der Sie die Daten optimal in Ihre eigene Anwendung integrieren können.

Sie können auch Stapelversand oder Registrierung über eine API nutzen, wenn Ihr Dienstleister oder Sozialekretariat diesen Service anbietet.

über die Online-Anwendung



über API oder Batch



Sie können auch Stapelversand oder Registrierung über eine API nutzen, wenn Ihr Dienstleister oder Sozialekretariat diesen Service anbietet.

Weitere Informationen

Alle Informationen zum FLA, zum Beispiel Anleitungsvideos, Handbücher und die FAQ, finden Sie unter

[FederalLearningAccount.be](https://www.federallearningaccount.be)



 **LSS** LANDESAMT FÜR
SOZIALE
SICHERHEIT

 FÖDERALER ÖFFENTLICHER DIENST
Beschäftigung, Arbeit und
Soziale Konzertierung

 **sigedis**

 **Funded by
the European Union**
NextGenerationEU

 **be**